



金属氧化膜电阻器

MOF 系列:

型号: MOF 系列

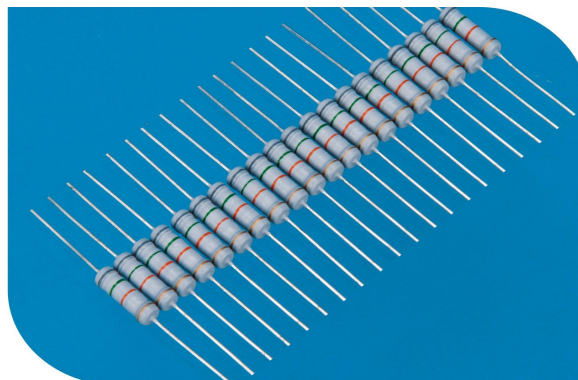
功率: 1/8W-5W

阻值: 10R-500K

阻值精度: $\pm 1\%$, $\pm 2\%$, $\pm 5\%$

温度系数: $\pm 300\text{ppm}/^\circ\text{C}$

环保无铅产品



一. 品名规则:

依据其种类, 分别标明型号、额定功耗、标称阻值、精度、和形状。

MOF

1/4W

390R

J

TB\B\F\M

型号:
金属氧化膜

额定功率
1/8W=0.125W
1/4W=0.5W
1/2W=0.5W
1W=1W
2W=2W
3W=3W

标称阻值:
E24
Example
0R1=0.1 Ω
1R=1 Ω
1K=1000 Ω
1M=10⁶ Ω

阻值精度
F= $\pm 1\%$
G= $\pm 2\%$
J= $\pm 5\%$

包装型态:
TB:编带
B:散装
F:立式
M:卧式

最快的交期 合理的单价 产品范围宽 (可定制) 最好的售后服务



二、性能参数:

项目 ITEM	性能及验收标准 PERFORMANCE AND QUALITY ACCEPTANCE	测试方法 (JIS C 5202) - TEST METHOD(JIS C 5202)
温度系数 Resistance to temperature coefficient	±300PPM/°C	$\text{PPM}/^{\circ}\text{C} = \frac{R - R_0}{R_0} * \frac{10^6}{T - T_0}$ <p>R = Measured resistance (Ω) at T T °C 电阻实测值 (Ω) Ro = Measured resistance (Ω) at To To °C 电阻实测值 (Ω) T = Measured test temperature(°C) 测试温度的实测值 To = Measured base temperature(°C) 基准温度的实测值</p>
短时负荷 Short time overload	±(2% + 0.1ohm) Shall be no mechanical breakage 无破损 (外观正常)	2.5 倍额定电压 (交流或直流), 5 秒。 AC or DC voltage 2.5times the rated Voltage for 5 seconds .
耐电压 Voltage endurance	No breakdown or flashover 无击穿或飞弧	将电阻放于“V”形槽内, 参照表一电压, 保持一分钟。 Place the resistor in the "V" slot and hold for one minute, as shown in Table 1.
端子强度 Terminal strength	内外部无损伤 Shall be no mechanical breakage	施加 3.5KG 30S 的拉力 Pull test apply 3.5KG force to the lead in the direction of lead axis for 30±5 seconds.
耐焊性 Heat resistively against soldering	± (1% + 0.05ohm) Shall be no mechanical breakage 无破损 (外观正常)	将电阻引出端浸入 350°C ± 10°C 的 锡中, 深度离电阻体 3±0.05mm, 时 间 3.5±0.5 秒。放置一小时再测试。 Dip the lead in to a solder bath having a temperature of 350 °C ±

最快的交期 合理的单价 产品范围宽 (可定制) 最好的售后服务



东莞市晴远电子有限公司

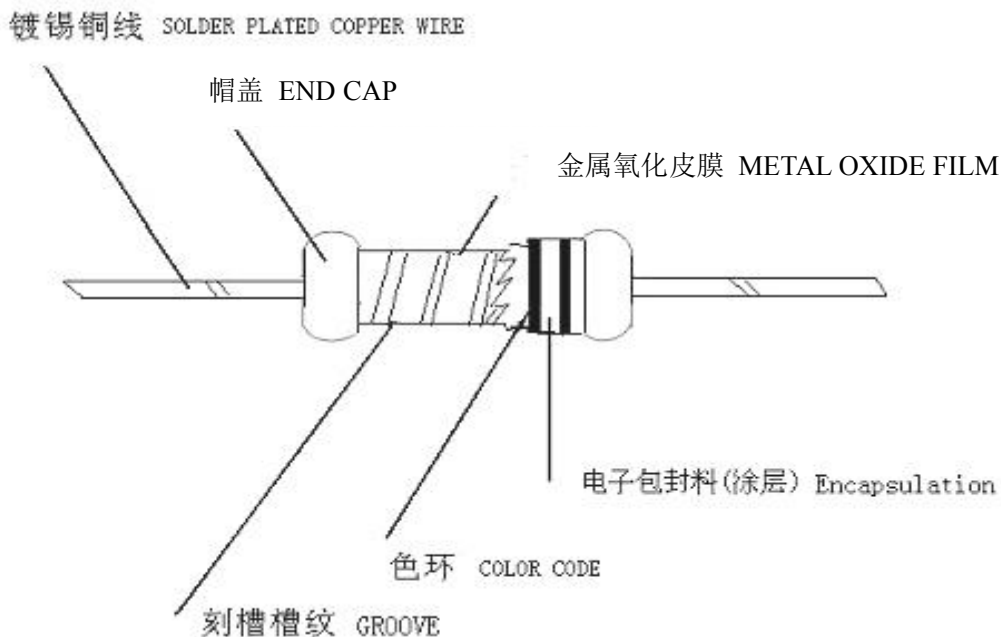
Dong Guan Qing Yuan Electronic Co., Ltd

		10°C up to 3±0.05mm from the body of the resistor and hold it for 3.5±0.5seconds leave the resistor ,at room temperature 1 hours after ,then Measure.
寿命试验 Load life test	±(5%+ 0.1ohm) Shall be no mechanical breakage 无破损（外观正常）	在 70°C 的环境中施加额定电压，1.5 小时通，0.5 小时断 1000 小时。 In the constant temperature chamber 70°C ,apply rated voltage for 1.5 hour and shut voltage for 0.5 hour and repeat this cycle for 1000 hours,
上锡效果 Solder ability	吃锡面积≥95% Solder area≥95%	浸入 260°C±5°C 的锡槽中， 时间 5± 0.5 秒。 Dip the lead in to a solder bath having a temperature of 260°C±5°C. Time:5± 0.5seconds.
湿度负荷试验 Humidity load test	± (5% + 0.1ohm) Shall be no mechanical breakage 无破损（外观正常）	温度在 40°C ± 2°C，相对湿度 90 - 95%室内，用额定电压 1.5 小时开和关闭电压 0.5 小时，重复这个周期 1000 小时，离开 1 小时后在室温下测试。 In temperature chamber 40°C±2°C，relative humidity 90 - 95%,Apply rated voltage 1.5hour and shut voltage 0.5 hour repeat this cycle for 1000 hours, leave in room temperature for 1 hour after test,
不燃性 Flammability	不燃烧现象 No evidence of flaming	本体用试验火焰烧 15 秒，离开 15 秒，5 次。 The test flame shall be applied and removed for 15 secretary respectively,and repeated cycle for 5times.
工作温度范围 Operating Temp. Range	-55°C-155°C	

最快的交期 合理的单价 产品范围宽（可定制） 最好的售后服务



三、结构图：



底漆颜色：灰色（GREY）

四：主要技术指标

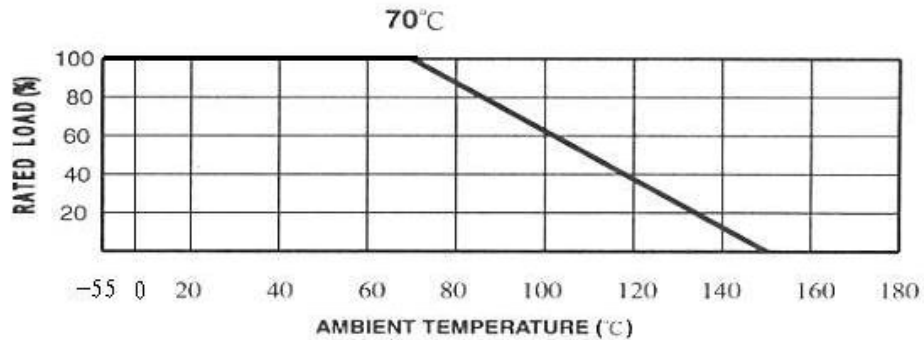
功率 POWER	最大工作电压 MAX WORKING	最大负荷电压 MAX OVERLOAD	额定功率 Rated Power at 70 °C	电阻范围 RESISTANCE VALUE RANGE	绝缘耐压 Dielectric withstanding
MOF 1/4W / 1/4WS	200V	350V	0.25W	10 Ω — 22K Ω	300V
MOF 1/2W / 1/2WS	350V	400V	0.5W	10 Ω — 75K Ω	350V
MOF 1W / 1WS	400V	500V	1W	10 Ω — 120K Ω	350V
MOF 2W / 2WS	500V	700V	2W	10 Ω — 200K Ω	500V
MOF 3W / 5WS	600V	800V	3W	10 Ω — 300K Ω	500V
MOF 5W	700V	1000V	5W	10 Ω — 500K Ω	500V

最快的交期 合理的单价 产品范围宽（可定制） 最好的售后服务



额定功率:额定功率的定义为在环境温度 70℃最大输出功率。当环境温度超过 70℃，额定功率按下图曲线递减

FIG.1 DERATING CURVE



额定电压: 额定电压为交流或直流电压（频率为 50Hz 或 60Hz）额定电压计算方式为:

$$V = \sqrt{P \times R}$$

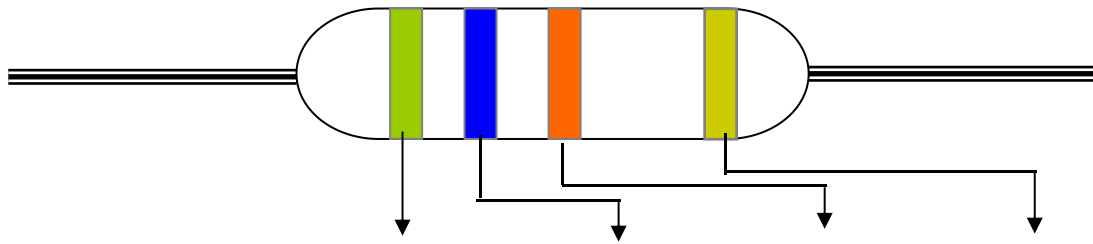
V = 额定电压

P = 额定功率

R = 标称阻值

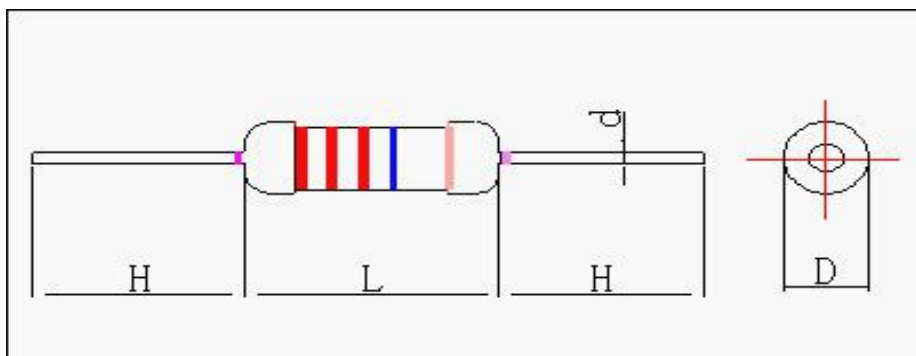
五：色环标示

最快的交期 合理的单价 产品范围宽（可定制） 最好的售后服务



Color	1 st Band	2 nd Band	3 th Band	Tolerance
Black 黑	0	0	10^0	
Brown 棕	1	1	10^1	±1% (F)
Red 红	2	2	10^2	±2% (G)
Orange 橙	3	3	10^3	
Yellow 黄	4	4	10^4	
Green 绿	5	5	10^5	±0.5% (D)
Blue 蓝	6	6	10^6	±0.25% (C)
Violet 紫	7	7	10^7	±0.1% (B)
Grey 灰	8	8	10^8	±0.05% (A)
White 白	9	9	10^9	
Gold 金			10^{-1}	±5% (J)
Silver 银			10^{-2}	±10% (K)
无色环				±20% (M)

六：尺寸



最快的交期 合理的单价 产品范围宽（可定制） 最好的售后服务



东莞市晴远电子有限公司

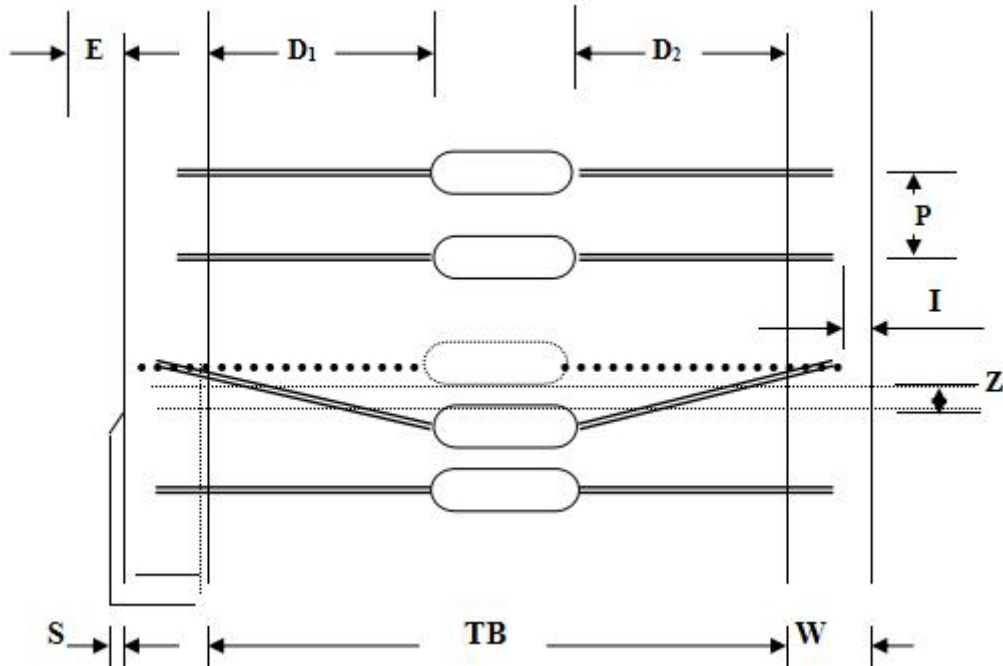
Dong Guan Qing Yuan Electronic Co., Ltd

TYPE		L	D	H	d	PULLING(Kg)	
1/6W 1/8W 1/4WS	T52	3.2±0.3	1.8±0.3	28±2.0	0.40±0.05	2.5Kg-30S	
1/4W / 1/2WS	T52	6.0±0.5	2.3±0.3	27±2.0	0.43±0.05	2.5Kg-30S	
1/2W / 1WS	T52	9.0±1.0	3.5±0.5	26±2.0	0.56±0.05	2.5Kg-30S	
1W / 2WS	3*10	T52	11.0±1.0	4.0±0.5	25±2.0	0.65±0.05	3Kg-30S
	3.5*10	T52	11.0±1.0	4.5±0.5	25±2.0	0.65±0.05	3Kg-30S
		T63	11.0±1.0	4.5±0.5	31±2.0	0.65±0.05	3Kg-30S
		T73	11.0±1.0	4.5±0.5	34±2.0	0.65±0.05	3Kg-30S
2W / 3WS	T63	15.0±1.0	5.0±0.5	29±2.0	0.70±0.05	5Kg-30S	
	T73	15.0±1.0	5.0±0.5	33±2.0	0.70±0.05	5Kg-30S	
3W /5WS	T63	17.0±1.0	6.0±0.5	27±2.0	0.70±0.05	5Kg-30S	
	T73	17.0±1.0	6.0±0.5	32±2.0	0.70±0.05	5Kg-30S	
5W	T93	25.0±1.0	8.0±1.0	37.5±2.0	0.75±0.05	5Kg-30S	

最快的交期 合理的单价 产品范围宽(可定制) 最好的售后服务



编带尺寸



WATTS	Type	TB	P±0.5	W±0.5	(D1-D2) MAX	E MAX	Z MAX	S MAX	(I) MAX
1/6W / 1/8W 1/4WS	T 52	52±1.5	5	6	0.8	0	1.2	0.8	3.2
1/4W / 1/2WS	T 52	52±1.5	5	6	0.8	0	1.2	0.8	3.2
1/2W / 1WS	T 52	52±1.5	5	6	0.8	0	1.2	0.8	3.2
1W / 2WS	T52	52±1.5	5	6	0.8	0	1.4	0.8	3.2
	T 63	63±1.5	5	6	0.8	0	1.4	0.8	3.2
	T 73	73±1.5	5	6	0.8	0	1.4	0.8	3.2
2W / 3WS	T63	63±1.5	5	6	0.8	0	1.4	0.8	3.2
	T 73	73±1.5	5	6	0.8	0	1.4	0.8	3.2
3W / 5WS	T 73	73±1.5	10	6	0.8	0	1.4	0.8	3.2
	T63	63±1.5	5	6	0.8	0	1.4	0.8	3.2
5W	T 73	73±1.5	10	6	0.8	0	1.4	0.8	3.2

最快的交期 合理的单价 产品范围宽(可定制) 最好的售后服务